

ГРУППА АВТОМАТИЧЕСКОГО ЗАПОЛНЕНИЯ



Описание

Группа автоматического заполнения управляет заполнением замкнутых контуров систем отопления и поддерживает в них давление, соответствующее заданной величине, добавляя, при необходимости, воду в систему.

Она включает в себя редуктор давления, входной фильтр, отсечной вентиль, обратный клапан и фитинг для отбора давления.

Устанавливается на трубопроводе подачи воды в замкнутый контур. В ходе первого заполнения или последующих добавлений воды группа заполнения автоматически закрывается по достижении величины давления настройки.

Ассортимент продукции

Серия 69C Осматриваемая группа автоматического заполнения

Характеристики

Максимальное давление на входе: **16 bar**

Настройка давления на выходе: **0,5–4 bar**

Заводская настройка: **1,5 bar**

Максимальное рабочее давление: **10 bar**

Максимальная рабочая температура: **80 °C**

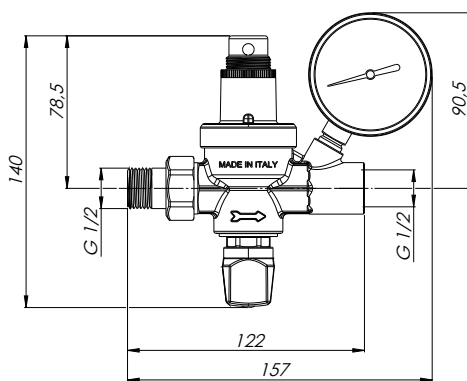
Шкала манометра: **0–6 bar**

Совместимые рабочие жидкости: **вода**

Фитинг для подсоединения манометра: **G 1/4 F**

Резьбовые соединения: **ISO 228-1**

Размеры



Код	Соединения	Манометр	Вес [kg]	N. P/S	N. P/C
69C015 000	G 1/2 M - G 1/2 F	нет	0,82	1	-
69C015 000 1	G 1/2 M - G 1/2 F	да	0,90	1	-

N. P/S: кол-во в коробке - N. P/C: кол-во в картонной коробке

Материалы

Корпус: **латунь EN 12165 CW617N**

Фильтр: **нержавеющая сталь**

Пружина: **нержавеющая сталь**

Прокладки: **NBR**

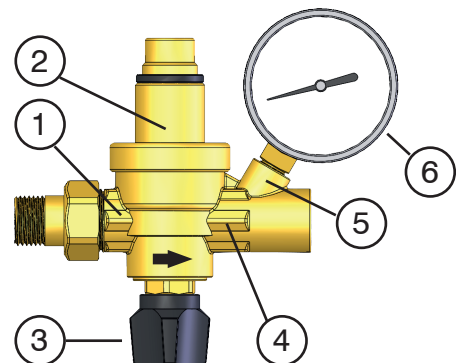
Принцип работы

Группа автоматического заполнения включает в себя следующие компоненты:

- 1) фильтр на входном порте;
- 2) регулируемый редуктор давления, служащий для задания давления заполнения системы;
- 3) отсечной вентиль;
- 4) обратный клапан на выходе группы;
- 5) фитинг для подсоединения манометра 1/4";
- 6) манометр (поставляется серийно только для артикула 69C0150001).

Группа позволяет осуществлять заполнение замкнутых контуров систем отопления; по достижении давления настройки она автоматически закрывается.

В случае понижения давления в системе группа автоматически открывается, позволяя прохождение воды и последующее восстановление заданной величины давления.



Установка и техобслуживание

Группу автоматического заполнения можно устанавливать в вертикальном или в горизонтальном положении, но не в перевернутом виде во избежание образования отложений на мембране. Соблюдайте направление потока, указанное стрелкой на корпусе (рис. 1).

Для облегчения настройки и техобслуживания рекомендуется устанавливать группу между двумя отсечными вентилями (рис. 2).

Установка и настройка

Давление заполнения системы (настройка группы заполнения) равна давлению предварительной загрузки расширительного бака + 0,2 bar. При расчете давления предварительной загрузки расширительного бака и выборе защитных, предохранительных и управляющих устройств руководствуйтесь положениями соответствующих стандартов, в частности Сборника R, UNI 10412, EN 12828.

Выполнение и проверку настройки следует осуществлять только на устройстве, уже установленном в систему (не допускается осуществлять настройку «всухую»).

- Установите группу заполнения на трубопроводе; откройте отсечной вентиль группы и отсечные вентили на входе/выходе для подачи воды в систему (рис. 3);

- проверьте давление автоматического закрытия группы по показаниям манометра группы или другого устройства, установленного на выходе (рис. 4).

Изменение настройки

- Закройте отсечной вентиль на выходе (рис. 5);

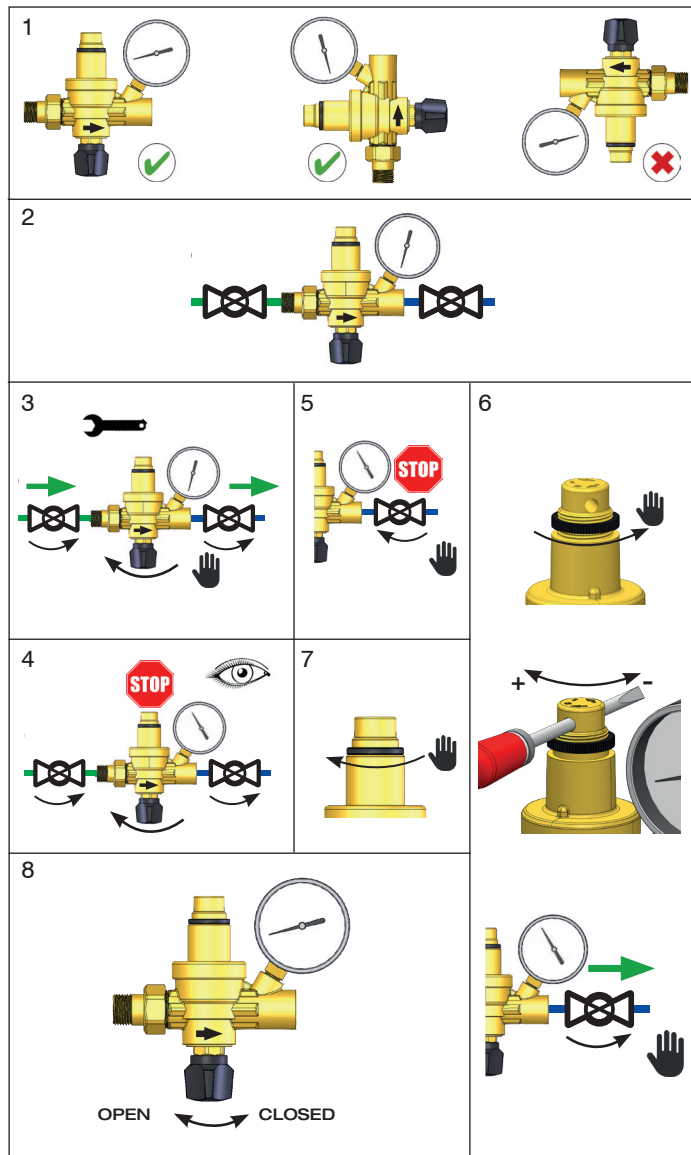
- ослабьте черное стопорное кольцо, расположенное в верхней части группы. Для уменьшения (или увеличения) давления настройки: с помощью отвертки открутите, поворачивая против часовой стрелки (или закрутите, поворачивая по часовой стрелке) регулировочный винт, расположенный в верхней части группы; снова откройте и закройте отсечной вентиль на выходе для проверки настройки (рис. 6) и повторяйте эту процедуру до достижения нужной величины настройки; снова откройте отсечной вентиль на выходе;

- снова закрутите черное стопорное кольцо, расположенное в верхней части группы, чтобы зафиксировать настройку (рис. 7).

Для поддержания функции автоматического восстановления давления в системе (автоматического заполнения) оставьте открытым отсечной вентиль группы, в противном случае закройте его (Рис. 8).

Техобслуживание

В случае неверной работы очистите группу, используя жидкость для удаления накипи (совместимую с материалами, из которых изготовлена группа), и сжатый воздух; в случае необходимости замените группу.



Дополнительные принадлежности

55D

Радиальный манометр

Шкала манометра: 0–6 bar

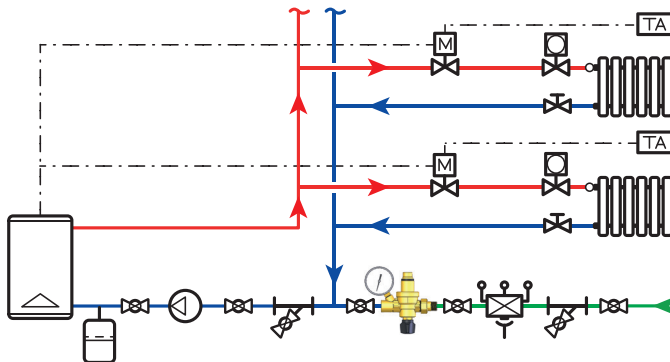
Диаметр: 64мм

Общая длина стержня: 20мм



Арт.	соединение		
55D 008 000	G 1/4 M	-	-

Схемы соединения



Технические описания

Серия 69C

Осматриваемая группа автоматического заполнения. Корпус из латуни; прокладки из NBR; фильтр и пружина из нержавеющей стали. Максимальное давление на входе 16 bar. Настройка давления на выходе 1–4 bar. Заводская настройка 1,5 bar. Максимальное рабочее давление: 10 bar. Максимальная рабочая температура 80 °C. Шкала манометра 0–6 bar Совместимые рабочие жидкости вода. Фитинг для подсоединения манометра G 1/4 F. Резьбовые соединения G 1/2 M-G 1/2 F.

