

DISAERATORE MANUALE VERTICALE



art. P71

Descrizione

Il disaeratore manuale verticale **Barberi®** è un dispositivo utilizzato per evacuare l'aria dagli impianti. Trova naturale impiego negli impianti di riscaldamento ed impianti solari a circolazione forzata. La loro funzione è quindi quella di aiutare l'espulsione dell'aria dalle tubature per permettere il corretto funzionamento delle pompe di circolazione, per evitare la presenza di ossigeno dannoso per l'impianto e per aumentare la resa termica di scambio del fluido termovettore.

Gamma Prodotti

art. P71

Disaeratore manuale verticale

Caratteristiche

Massima temperatura di lavoro: **140 °C**Massima pressione di esercizio: **10 bar**Coefficiente di portata: **KV 6,5**Conessioni all'impianto: **Attacchi filettati ISO 228/1****Attacchi a compressione UNI EN 1254-2**Fluidi compatibili: **acqua per impianti termici, miscela acqua con glicole(max 50%), acqua sanitaria**

Materiali

Art. P71

Corpo valvola: Ottone UNI EN 12165 CW617N

Otturatore: Ottone UNI EN 12164 CW614N

Tubo interno: Rame UNI 5649

Funzionamento

Il disaeratore **P71** permette l'espulsione dell'aria dalle tubature. Grazie alla sua geometria, l'aria si separa dal liquido termovettore e va ad accumularsi nella camera sovrastante permettendo la continuità del flusso liquido(Fig.1). Con la semplice apertura dell'otturatore, l'aria fuoriesce lasciando spazio al liquido(Fig.1 e 2).

Fig.1



Fig.2

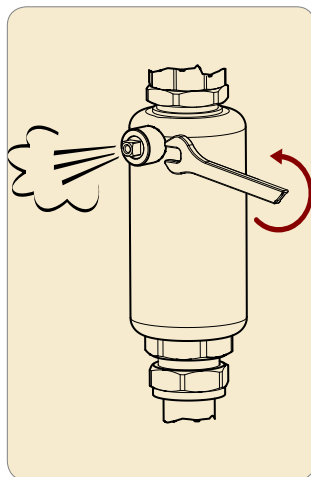
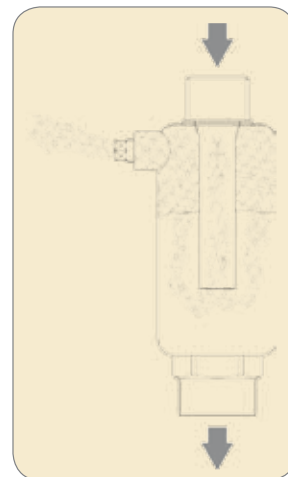
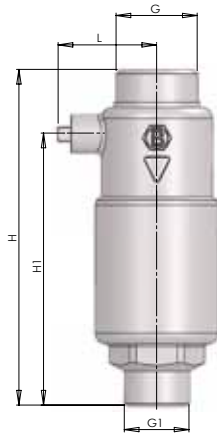


Fig.3



DISAERATORE MANUALE VERTICALE

Dimensioni

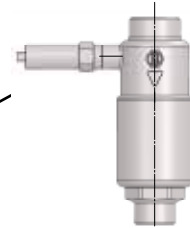
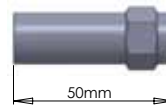


art. P71

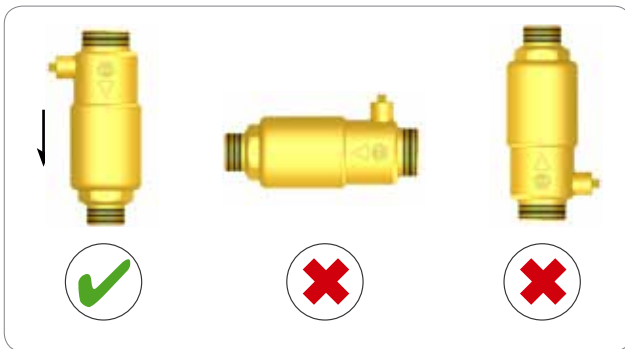
Codice Articolo	Kv	G	G1	H	H1	L	Peso	N. P/S	N. P/C
P71 020000	6,5	1" M	3/4" F	137	111	40	520	1	28
P71 020000M	6,5	1" M	3/4" M	137	111	40	505	1	28
P71 022000	6,5	1" M	mm22	137	111	40	535	1	28

Peso (grammi) - N. P/S: numero pezzi per scatola - N. P/C: numero pezzi per cartone

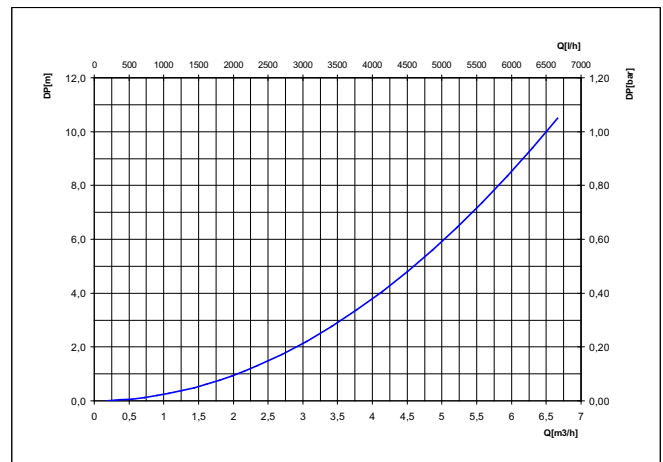
art. Y39 008 050 A



Installazione



Diagrammi



Accessori

Art. Y39/A

Prolunga scarico aria per Disaeratore

Temperatura max di esercizio: 140 °C
Lunghezze differenti a richiesta



codice articolo	misura
Y39 008 050 A	G1/8"