

VALVOLE MISCELATRICI FLANGIATE



Descrizione

Le valvole miscelatrici flangiate Barberi® abbinata ai servomotori Barberi® vengono utilizzate in molteplici applicazioni per la regolazione del sistema di riscaldamento e raffreddamento.

Consentono la regolazione degli impianti mediante la miscelazione dell'acqua in uscita dalla caldaia con quella di ritorno dall'impianto stesso, garantendo così la temperatura desiderata all'utenza oltre ad un notevole risparmio energetico. Le valvole miscelatrici flangiate a rotore e settore a tre vie possono essere anche utilizzate come valvole deviatrici o di zona. Trovano impiego negli impianti di riscaldamento con radiatori, riscaldamento a pavimento, impianti di riscaldamento in genere e in impianti di raffreddamento.

Gamma dei prodotti

Codice	Descrizione
P51 040 00MM	Valvola miscelatrice flangiata a 3 vie a settore, DN40
P51 050 00MN	Valvola miscelatrice flangiata a 3 vie a settore, DN50
P51 065 00MO	Valvola miscelatrice flangiata a 3 vie a settore, DN65
P51 080 00MP	Valvola miscelatrice flangiata a 3 vie a settore, DN80
P51 100 00MQ	Valvola miscelatrice flangiata a 3 vie a settore, DN100
P51 125 00MR	Valvola miscelatrice flangiata a 3 vie a settore, DN125
P51 150 00MS	Valvola miscelatrice flangiata a 3 vie a settore, DN150
P52 040 00MM	Valvola miscelatrice flangiata a 4 vie, DN40
P52 050 00MN	Valvola miscelatrice flangiata a 4 vie, DN50
P52 065 00MO	Valvola miscelatrice flangiata a 4 vie, DN65
P52 080 00MP	Valvola miscelatrice flangiata a 4 vie, DN80
P52 100 00MQ	Valvola miscelatrice flangiata a 4 vie, DN100
P52 125 00MR	Valvola miscelatrice flangiata a 4 vie, DN125
P52 150 00MS	Valvola miscelatrice flangiata a 4 vie, DN150
P88 040 00MM	Valvola miscelatrice flangiata a 3 vie a farfalla, DN40
P88 050 00MN	Valvola miscelatrice flangiata a 3 vie a farfalla, DN50
P88 065 00MO	Valvola miscelatrice flangiata a 3 vie a farfalla, DN65
P88 080 00MP	Valvola miscelatrice flangiata a 3 vie a farfalla, DN80
P88 100 00MQ	Valvola miscelatrice flangiata a 3 vie a farfalla, DN100
P88 125 00MR	Valvola miscelatrice flangiata a 3 vie a farfalla, DN125
P88 150 00MS	Valvola miscelatrice flangiata a 3 vie a farfalla, DN150

VALVOLE MISCELATRICI FLANGIATE

Caratteristiche tecniche

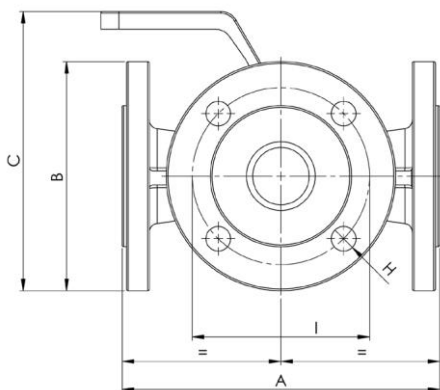
Temperatura max di esercizio: **110 °C**
 Temperatura min di esercizio: **-10 °C (escluso gelo)**
 Pressione max di esercizio: **6 bar (PN6)**
 Angolo di rotazione rotore: **90°**
 Trafilamento: **DN40 ... DN100 0,1 % del Kvs**
 DN125 - DN150 0,5 % del Kvs
 Liquidi utilizzati: **acqua, soluzione glicole (max 30%)**
 Attacchi: **ISO 7005** per connessioni flangiate

Materiali

Valvole Flangiate

- Corpo: **Ghisa**
- Rotore:
 - DN40: **Noryl**
 - DN50-DN80 (P51): **Ghisa**
 - DN50-DN80 (P52, P88): **Ottone**
 - DN100-DN125: **Ghisa**
 - DN150: **Ghisa**
- tenute idrauliche: **EPDM**
- Maniglia: **ABS**

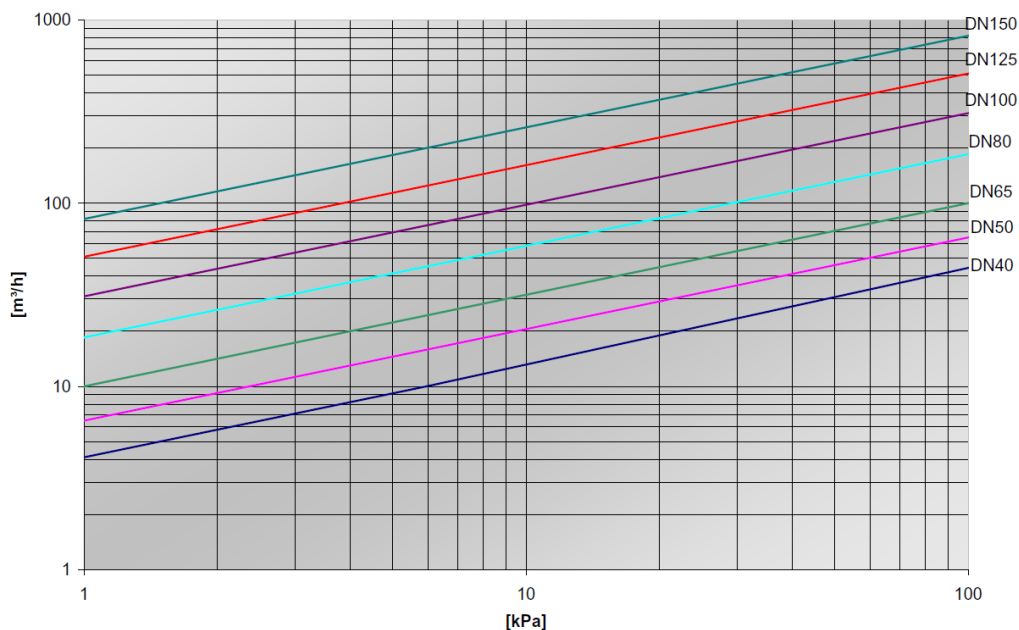
Dimensioni



DN	Kv	A	B	C	H	I	N°fori	Peso 3 vie [Kg]	Peso 4 vie [Kg]
40	41	180	130	160	14	100	4	6	7,1
50	65	200	140	170	14	110	4	8	9,5
65	100	200	160	190	14	130	4	11	13
80	185	234	190	210	18	150	4	15	18
100	310	260	210	240	18	170	4	22	25
125	510	296	240	270	18	200	8	34	38,5
150	820	350	265	300	18	225	8	50	56

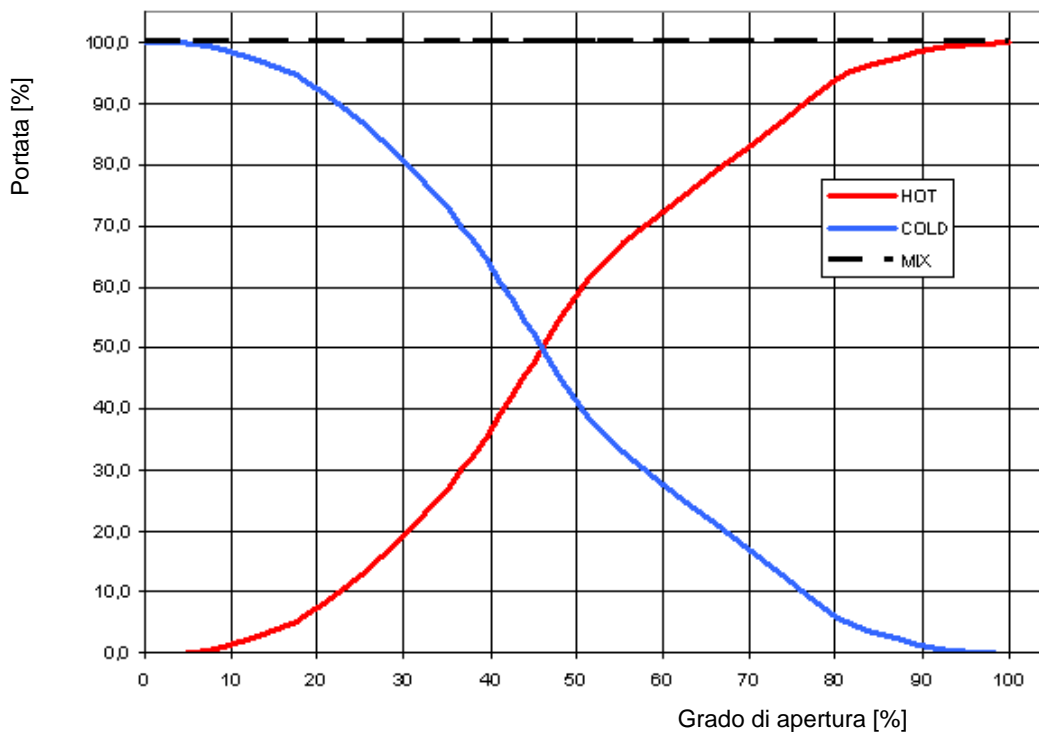
Diagrammi

Perdite di carico

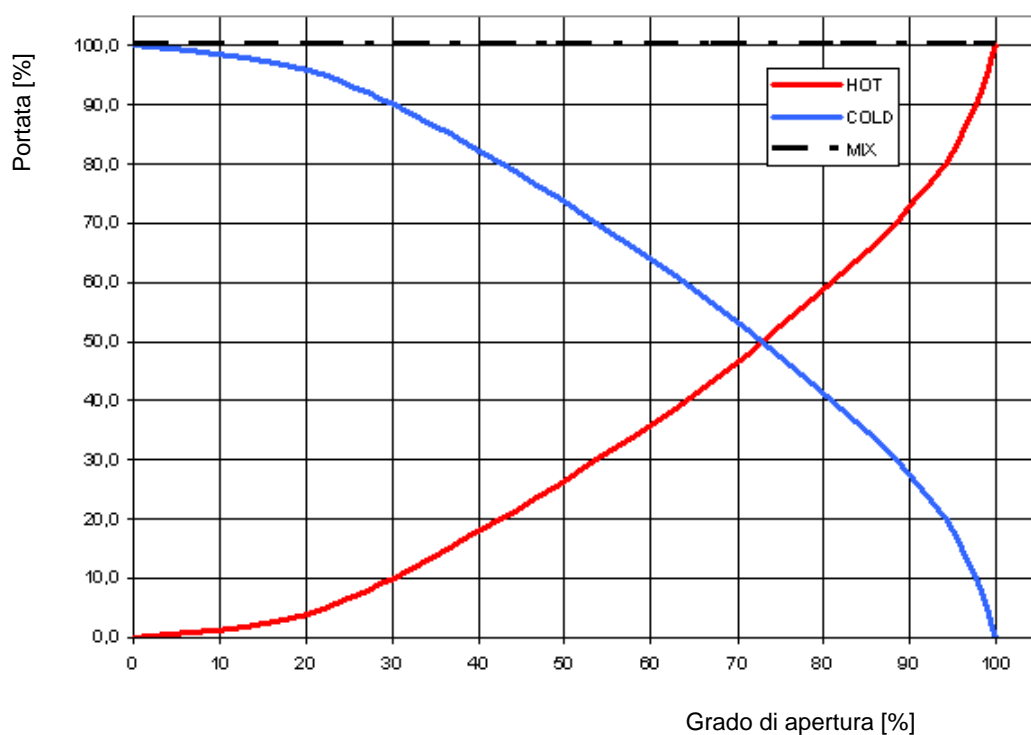


VALVOLE MISCELATRICI FLANGIATE

Curva di miscelazione 3 vie



Curva di miscelazione 4 vie



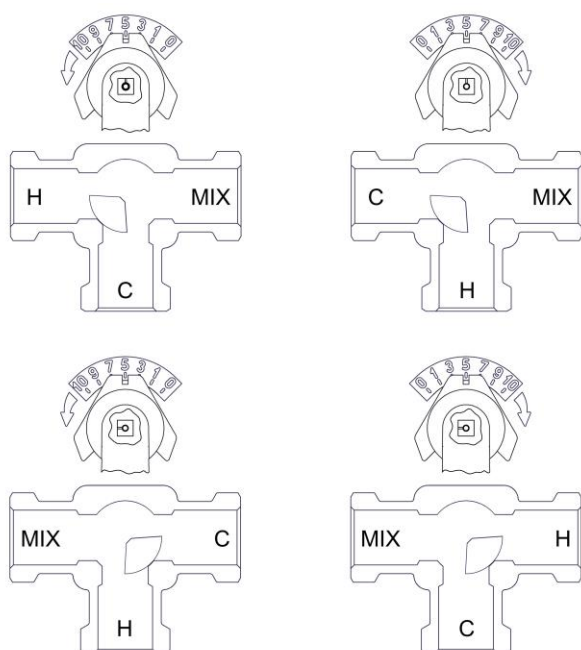
VALVOLE MISCELATRICI FLANGIATE

Installazione

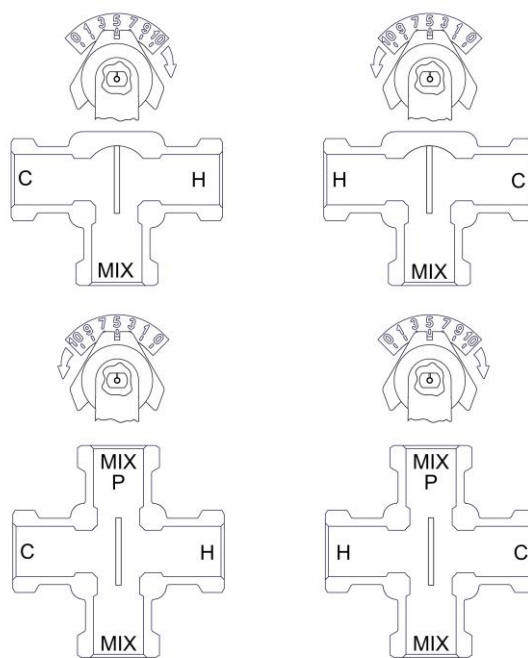
Le valvole miscelatrici flangiate vengono fornite in una configurazione standard (fig. A), ma possono essere installate in differenti posizioni a seconda delle esigenze dell'impianto (vedi successivi esempi di installazione), cambiando semplicemente la posizione della piastrina con la scala graduata. (vedi schemi allegati 1 e 2)

Le differenti configurazioni dalla valvola sono rappresentate da fig. A, B, C, D. Per poter adattare la valvola alle varie versioni è sufficiente svitare le due viti ed il fermo della leva che fissano la piastrina con scala graduata, posizionare la piastrina come indicato nello schema, quindi avvitare le due viti ed il fermo della leva sulla piastrina. A questo punto, per poter portare nella corretta posizione il rotore/settore all'interno della valvola, assemblare la manopola sull'asta e ruotare fino a che l'indicatore sulla manopola indichi i numeri sulla scala graduata. Ora è possibile fissare la manopola sull'asta con l'apposita vite.

Schema 1 (tipo settore)



Schema 2 (tipo a farfalla)



VALVOLE MISCELATRICI FLANGIATE

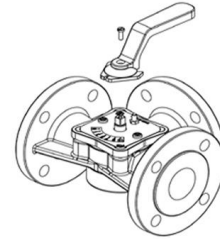
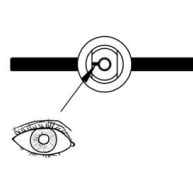
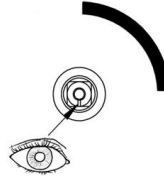
Installazione

PIASTRINA GRADUATA • METAL GRADUATED PLATE
CADRAN • STELLUNGSANZEIGE-SCHILD

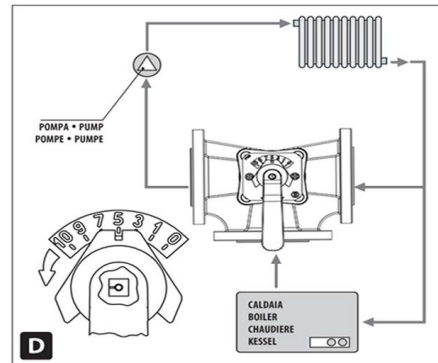
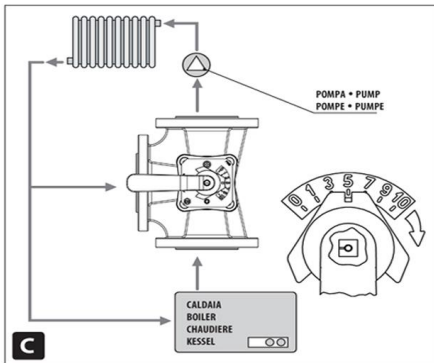
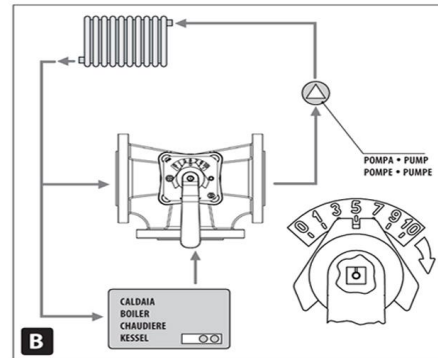
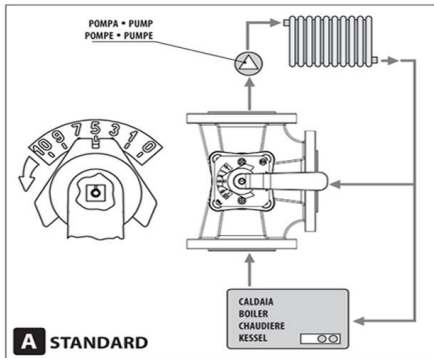


Art: P51

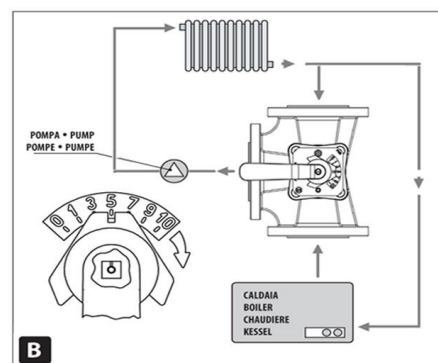
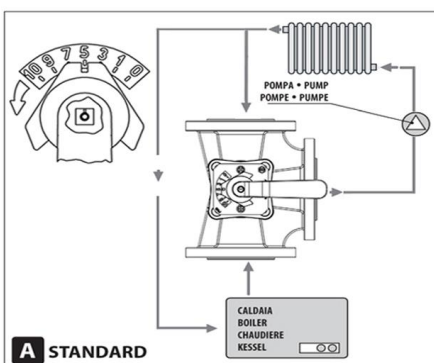
Art: P88 - P52



Art: P51

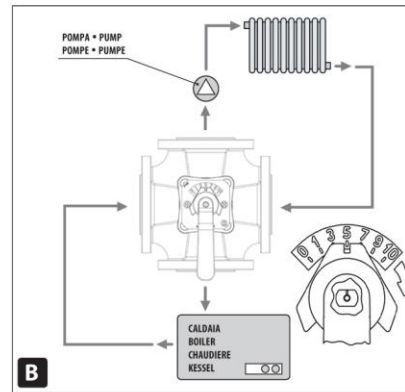
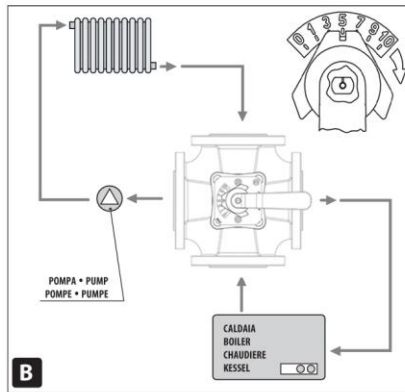
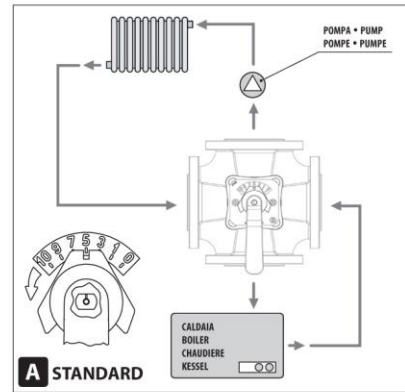
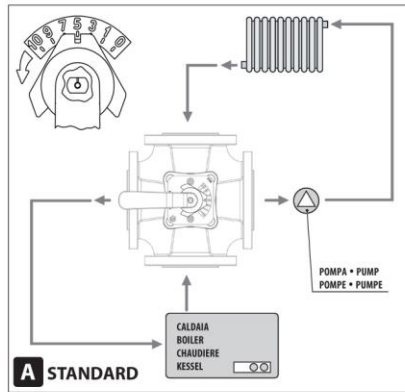
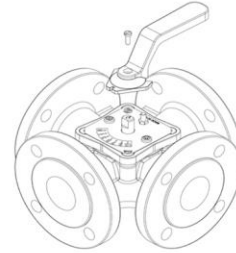


Art: P88



VALVOLE MISCELATRICI FLANGIATE

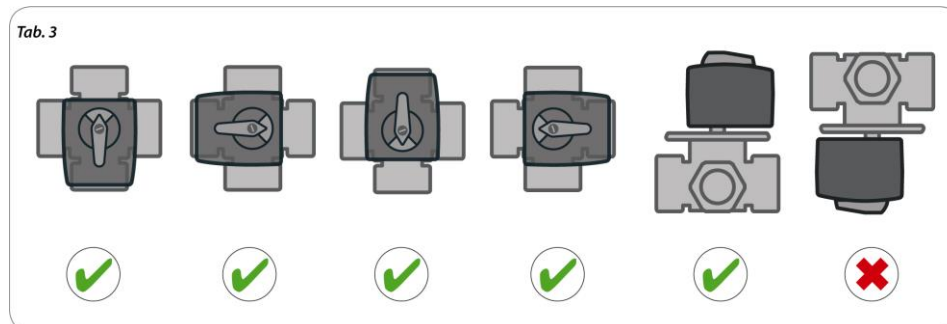
PIASTRINA GRADUATA • METAL GRADUATED PLATE
CADRAN • STELLUNGSANZEIGE-SCHILD



Motorizzazione della valvola

Il servomotore Barberi art. **M01** può essere montato sulla valvola in qualsiasi posizione indipendentemente dalla posizione della valvola e della configurazione prescelta.

Il servomotore non può essere montato sulla valvola rivolto verso il basso (Tab. 3).



VALVOLE MISCELATRICI FLANGIATE

Per la corretta installazione del servomotore M01 seguire le fasi elencate:

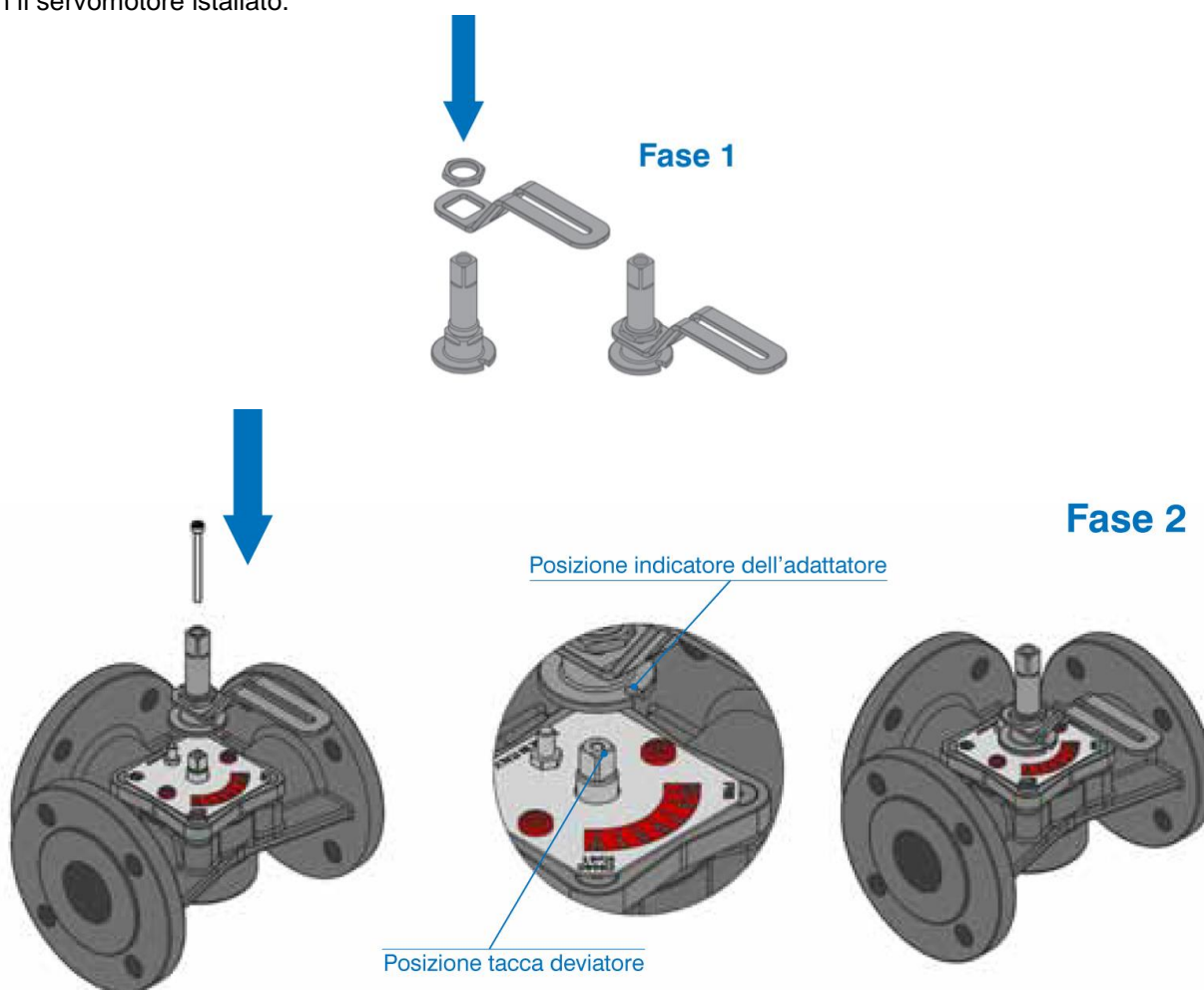
Fase 1: Smontare la maniglia se installata, assemblare la leva di manovra come indicato nelle istruzioni a corredo e bloccare sull'adattatore con l'apposito dado.

Fase 2: Inserire l'adattatore sul perno sporgente dal coperchio superiore della valvola osservando le varianti di assemblaggio presenti sul foglio di istruzioni (l'indicatore ricavato nella parte inferiore dell'adattatore deve coincidere con la scala della piastrina). Bloccare l'adattatore utilizzando la vite M4x50 fornita a corredo.

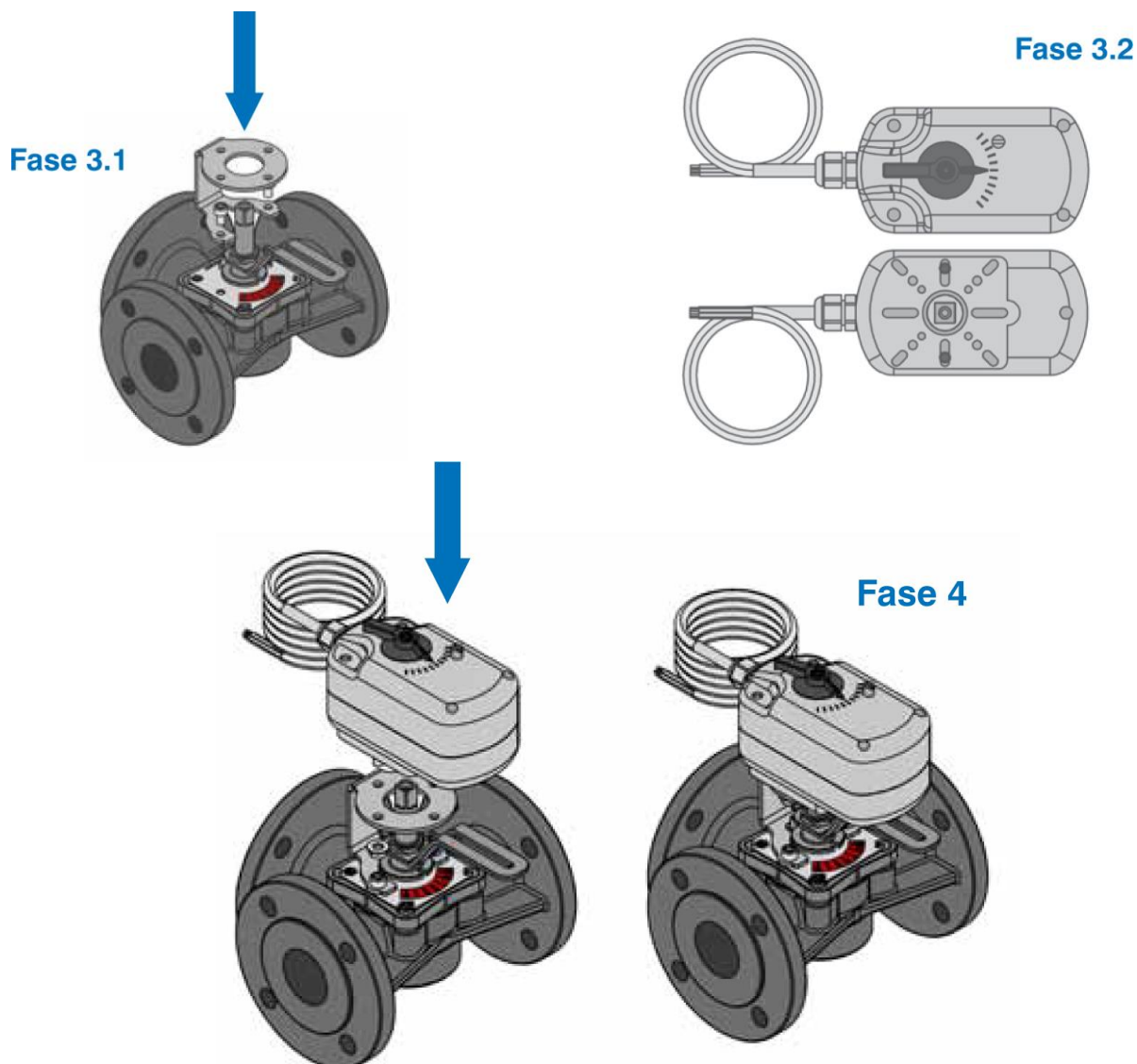
Fase 3: Rimuovere le due viti rosse sulla piastrina, assemblare la staffa al motore come illustrato nelle istruzioni e bloccare con le due viti M6 (è possibile orientare il motore a step di 90°). **NOTA:** prima di passare alla fase 4 verificare la presenza dell'inserto premontato sul motore, vedi fase 3.2

Fase 4: Assemblare il servomotore sulla valvola miscelatrice tramite l'apposita staffa e bloccare con i due dadi M6 forniti a corredo. (Vedi fase 4) Sbloccando il servomotore tramite l'apposito pulsante verificare che il movimento del deviatore interno alla valvola risulti libero e non vincolato, se necessario in questa fase allentare leggermente le viti M6 della staffa e muovere ripetutamente la leva. A questo punto bloccare la staffa alla valvola.

Nota: Se risultasse scomoda la posizione della leva di manovra risulta possibile il suo orientamento anche con il servomotore installato.



VALVOLE MISCELATRICI FLANGIATE



Capitolato

Il testo di capitolato si riferisce ad un codice specifico del prodotto. Ogni variante di prodotto obbliga la modifica del testo di capitolato da parte del progettista.

Codice P51

Valvola miscelatrice a settore, a tre vie, con comando manuale. Attacchi flangiati DN 40÷DN 150. Corpo e coperchio in ghisa. Leva in ABS. Tenute in EPDM. Fluidi di impiego acqua, soluzioni glicolate. Massima percentuale di glicole 30%. Campo di temperatura -10÷110°C. Pressione massima d'esercizio 6 bar. Motorizzabile.

VALVOLE MISCELATRICI FLANGIATE

Codice P88

Valvola miscelatrice a farfalla, a tre vie, con comando manuale. Attacchi flangiati DN 40÷DN 150. Corpo e coperchio in ghisa. Leva in ABS. Tenute in EPDM. Fluidi di impiego acqua, soluzioni glicolate. Massima percentuale di glicole 30%. Campo di temperatura -10÷110°C. Pressione massima d'esercizio 6 bar. Motorizzabile.

Codice P52

Valvola miscelatrice a quattro vie, con comando manuale. Attacchi flangiati DN 40÷DN 150. Corpo e coperchio in ghisa. Leva in ABS. Tenute in EPDM. Fluidi di impiego acqua, soluzioni glicolate. Massima percentuale di glicole 30%. Campo di temperatura -10÷110°C. Pressione massima d'esercizio 6 bar. Motorizzabile.

Accessori

Art. M010201FAA

Servomotore 230V~50/60Hz – 4 VA - 120s/90° - 20Nm - 3 punti - IP44 - Classe II - Cavo 5 poli - micro AUX - Comando manuale - fornito in scatola neutra con istruzioni allegate.

Art. M010202FAA

Servomotore 24V~50/60Hz – 4 VA - 120s/90° - 20Nm - 3 punti - IP44 - Classe II - Cavo 5 poli - micro AUX - Comando manuale - fornito in scatola neutra con istruzioni allegate.

Art. M010201FAAK

Servomotore 230V~50/60Hz – 4 VA - 120s/90° - 20Nm - 3 punti - IP44 - Classe II - Cavo 5 poli - micro AUX - Comando manuale - fornito in scatola neutra con **kit di assemblaggio (art. P87) e istruzioni allegate.**

Art. M010202FAAK

Servomotore 24V~50/60Hz – 4 VA - 120s/90° - 20Nm - 3 punti - IP44 - Classe II - Cavo 5 poli - micro AUX - Comando manuale - fornito in scatola neutra con **kit di assemblaggio (art. P87) e istruzioni allegate.**

Art. P8700000K

Kit di assemblaggio per servomotore valvole miscelatrici flangiate.